

nida Ściana

Klasa
odporności
ogniowej:
(R)EI120Maksymalna
izolacyjność
akustyczna:
68 dBMaksymalna
wysokość
zabudowy:
6500 mmCiężar 1m²
zabudowy:
60,0-65,0 kgNumer
dokumentu
związanego:
ETA 15/0301Deklaracja Właściwości Użytkowych:
DoP/Wall System /0004/15.11.2016

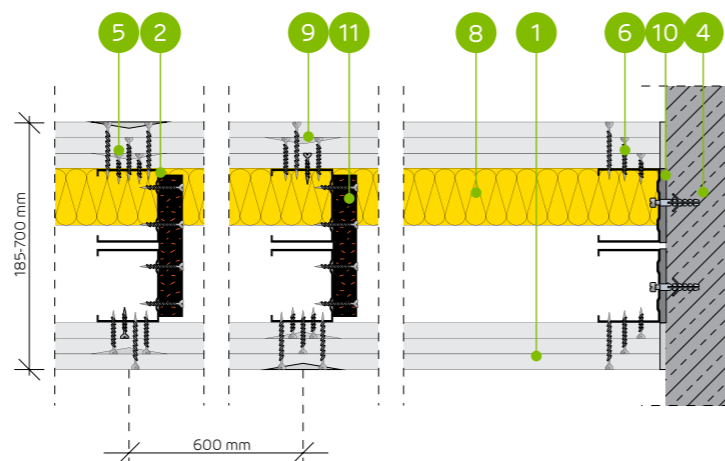
SYSTEMY:

185D50-PWA/OGIEŃTYPF



MATERIAŁY:

1. Płyta gipsowo-kartonowa Nida Ogień Typ F 12,5 mm
2. Profil Nida C 50 / C 75 / C 100
3. Profil Nida U 50 / U 75 / U 100
4. Kołek rozporowy Nida
5. Blachowkręty Nida 3,5 x 25 mm
6. Blachowkręty Nida 3,5 x 35 mm
7. Blachowkręty Nida 3,5 x 55 mm
8. Materiał izolacyjny wełna mineralna
9. Spoina pomiędzy płytami g-k wykonana z masy gipsowej Nida z taśmą zbrojącą Nida
10. Taśma uszczelniająca do izolacji akustycznej Nida szerokość 50 / 70 / 95 mm
11. Przewiązka wibroakustyczna Nida PWA, rozstaw ≤1000 mm

SYSTEM ŚCIAN DZIAŁOWYCH AKUSTYCZNYCH NA DWURZĘDOWEJ ZDWOJONEJ
LUB POJEDYNCZEJ KONSTRUKCJI NOŚNEJ NIDA C50, C75, C100 (DYLATAcja 10 MM)

PARAMETRY TECHNICZNE

Typ ściany Nida Ściana ¹⁾	Konstrukcja rusztu	Posycie płytami gipsowymi		Materiał izolacyjny				Maksymalna wysokość ściany - h ¹⁾	Izolacyjność akustyczna			Ciężar zabudo- wy [kg]	Klasa odpor- ności ognio- wej [min]	Kategoria użytkowa- nia Klasa ETAG 003	System specjalny
		Pod względem izolacyjności akustycznej	Pod względem odporności ogniowej	W zakresie odporności ogniowej	Pod względem izolacyjności akustycznej	Pod względem odporności ogniowej	W zakresie odporności ogniowej		Rw [dB]	Ra1 [dB]	Ra2 [dB]				
185D50-PWA/OgieńTypF	C50+C50	Ogień Typ F	3x12,5	2x50	13,0	50	10,0	5560	64	62	60	60,0	(R)EI120	IV	-
235D75-PWA/OgieńTypF	C75+C75	Ogień Typ F	3x12,5	2x50	13,0	50	10,0	6260	64	62	60	61,0	(R)EI120	IV	-
285D100-PWA/OgieńTypF	C100+C100	Ogień Typ F	3x12,5	2x100	12,0	50	10,0	6500	68	66	61	61,0	(R)EI120	IV	-
185DD50-PWA/OgieńTypF	2xC50+2xC50	Ogień Typ F	3x12,5	-	-	50	10,0	6390	-	-	-	63,0	(R)EI120	IV	-
235DD75-PWA/OgieńTypF	2xC75+2xC75	Ogień Typ F	3x12,5	-	-	50	10,0	6500	-	-	-	64,0	(R)EI120	IV	-
285DD100-PWA/OgieńTypF	2xC100+2xC100	Ogień Typ F	3x12,5	-	-	50	10,0	6500	-	-	-	65,0	(R)EI120	IV	-

¹⁾ Maksymalna wysokość wg opinii technicznej ITB 1060/11/R12NK; ITB 1060/12/R48NK.²⁾ Europejska Ocena Techniczna ETA 15/0301. W przypadku większych wymagań w zakresie maksymalnych wysokości dopuszcza się zastosowanie zagęszczenia konstrukcji nośnej do 400mm i 300mm.

Systemy ogniochronnych ścian działowych w technologii Siniat pełnią funkcję przegród ppoż przy obustronnym działaniu ognia.

ZUŻYCIE MATERIAŁÓW NA 1M² ŚCIAN DZIAŁOWYCH W SYSTEMIE NIDA ŚCIANA

Nazwa materiału	J.m.	Typ systemu Nida Ściana					
		185D50-PWA/ OgieńTypF	235D75-PWA/ OgieńTypF	285D100-PWA/ OgieńTypF	185DD50-PWA/ OgieńTypF	235DD75-PWA/ OgieńTypF	285DD100-PWA/ OgieńTypF
Zużycie materiału na 1m ²							
Płyta Nida Ogień Typ F 12,5 mm	m ²	6,0	6,0	6,0	6,0	6,0	6,0
Profil Nida C50	mb	3,6	-	-	7,2	-	-
Profil Nida C75	mb	-	3,6	-	-	7,2	-
Profil Nida C100	mb	-	-	3,6	-	-	7,2
Profil Nida U50	mb	1,4	-	-	1,4	-	-
Profil Nida U75	mb	-	1,4	-	-	1,4	-
Profil Nida U100	mb	-	-	1,4	-	-	1,4
Przewiązka wibroakustyczna Nida PWA50	szt.	1,1	-	-	1,1	-	-
Przewiązka wibroakustyczna Nida PWA75	szt.	-	1,1	-	-	1,1	-
Przewiązka wibroakustyczna Nida PWA100	szt.	-	-	1,1	-	-	1,1
Kołek rozporowy Nida	szt.	1,8	1,8	1,8	1,8	1,8	1,8
Blachowkręty Nida 3,5x25 mm	szt.	8,0	8,0	8,0	8,0	8,0	8,0
Blachowkręty Nida 3,5x35 mm	szt.	8,0	8,0	8,0	8,0	8,0	8,0
Blachowkręty Nida 3,5x45 mm	szt.	7,0	7,0	7,0	7,0	7,0	7,0
Blachowkręty Nida 3,5x55 mm	szt.	24,0	24,0	24,0	24,0	24,0	24,0
Taśma zbrojąca Nida	mb	2,8	2,8	2,8	2,8	2,8	2,8
Taśma izolacji akustycznej Nida	mb	1,2	1,2	1,2	1,2	1,2	1,2
Gips szpachlowy Nida Start	kg	1,8	1,8	1,8	1,8	1,8	1,8
Gips szpachlowy Nida Finish	kg	0,2	0,2	0,2	0,2	0,2	0,2
Wełna mineralna ³⁾	m ²	2,0	2,0	2,0	1,0	1,0	1,0

³⁾ Zastosowanie wg wymagań. W przypadku zastosowania innego typu materiału izolacyjnego w zakresie grubości i/lub gęstości objętościowej niż wymieniony w specyfikacji technicznej (Nida Systemy Sucheje Zabudowy - katalog rozwiązań) wymagany kontakt z odpowiednim Doradcą Technicznym Siniat (szczegółowe mapy regionów dostępne na końcu katalogu). Normy zużycia nie uwzględniają strat materiałowych.Info Nida | 801 11 44 77
Pracujemy: pn.-pt. w godz. 8:00 – 16:00

www.siniat.pl

Wyszukiwarka systemów Nida
www.systemynida.plKalkulator systemów Nida
www.siniat.pl/kalkulatoryPIERWSZE NA RYNKU
SYSTEMY SUCHEJ
ZABUDOWY
OZNAKOWANE CEPoznaj możliwości przewiązki wibroakustycznej Nida PWA
– wejdź na www.siniat.pl i pobierz broszurę!